

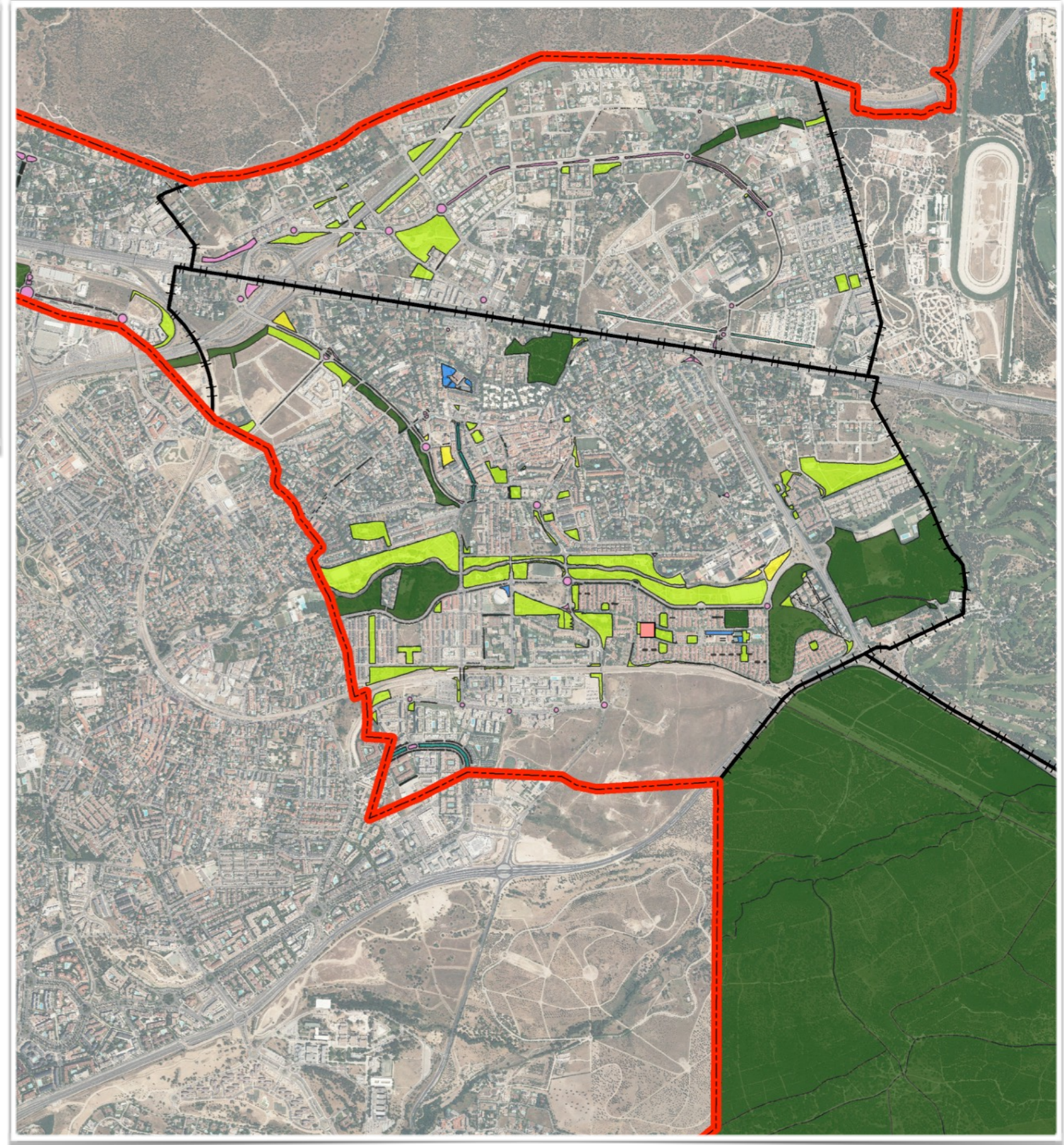
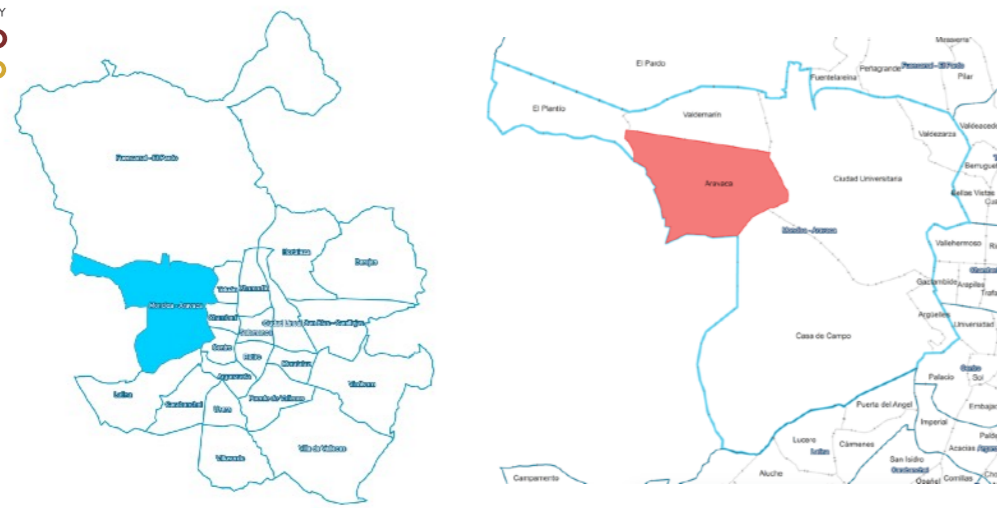


PLAN ESTRATÉGICO DE ZONAS VERDES ARBOLADO Y BIODIVERSIDAD DE LA CIUDAD DE MADRID

ANÁLISIS PARQUES Y ZONAS VERDES POR BARRIO

DISTRITO MONCLOA

BARRIO ARAVACA

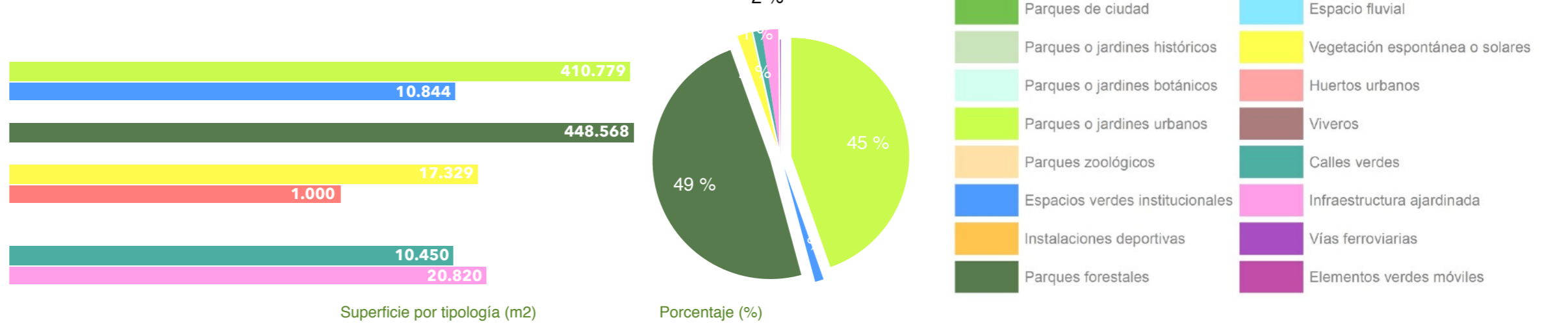


TIPOLOGÍA ESPACIOS VERDES

Categoría	Tipo	Superficie por categoría (m2)	Superficie por tipo (m2)	%
Parques y zonas de recreo	Parques de ciudad	870.192		0 %
	Parques o jardines históricos			0 %
	Parques o jardines botánicos			0 %
	Parques o jardines urbanos		410.779	45 %
	Parques zoológicos			0 %
	Espacios verdes institucionales		10.844	1 %
	Jardines privados			0 %
	Cementerios			0 %
	Instalaciones deportivas			0 %
	Parques forestales		448.568	49 %
	Espacio fluvial			0 %
Solares	Vegetación espontánea o solares	17.329	17.329	2 %
Edificios verdes	Balcones verdes	0		0 %
	Jardines verticales			0 %
	Cubiertas vegetales			0 %
	Atrium			0 %
Huertos urbanos y viveros	Huertos urbanos	1.000	1.000	0 %
	Viveros			0 %
Calles e infraestructuras	Arbolado viario	32.414		0 %
	Calles verdes		10.450	1 %
	Infraestructura ajardinada		20.820	2 %
	Vías ferroviarias		1.143	0 %
	Elementos verdes móviles			0 %
Total		920.935	920.935	100 %



TIPOLOGÍA DE ZONAS VERDES





PLAN ESTRATÉGICO DE ZONAS VERDES ARBOLADO Y BIODIVERSIDAD DE LA CIUDAD DE MADRID

ANÁLISIS DE PARQUES Y ZONAS VERDES POR BARRIO

DISTRITO MONCLOA

BARRIO ARAVACA

CARACTERÍSTICAS Y CALIDAD DE LAS ZONAS VERDES

- COMPOSICIÓN -

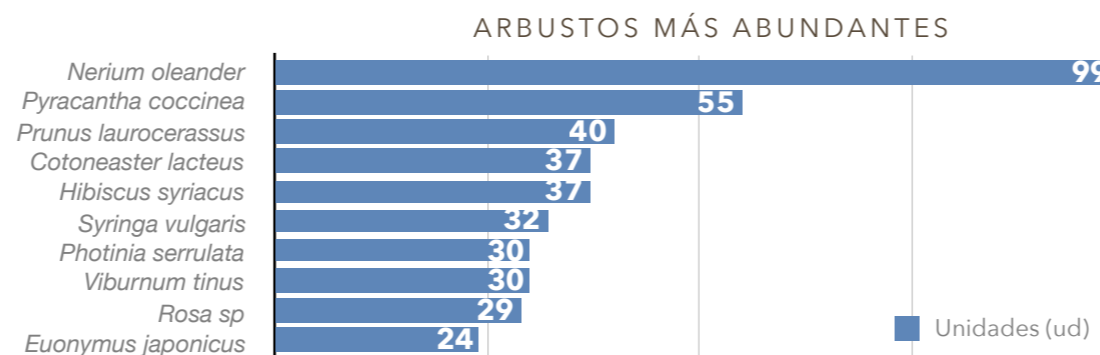


MASAS ARBÓREAS

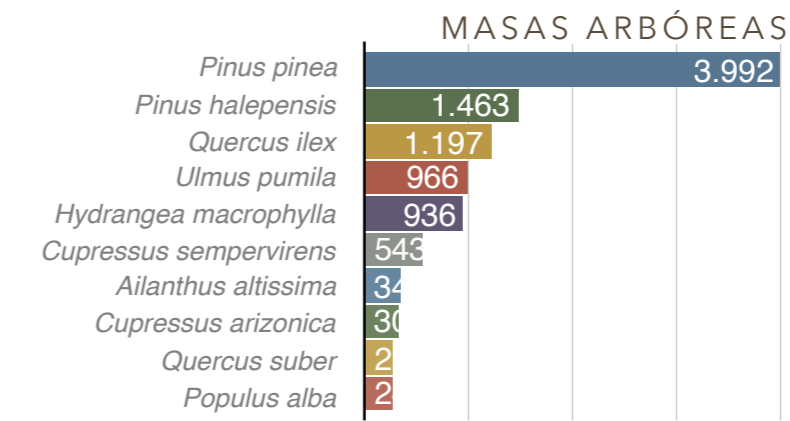
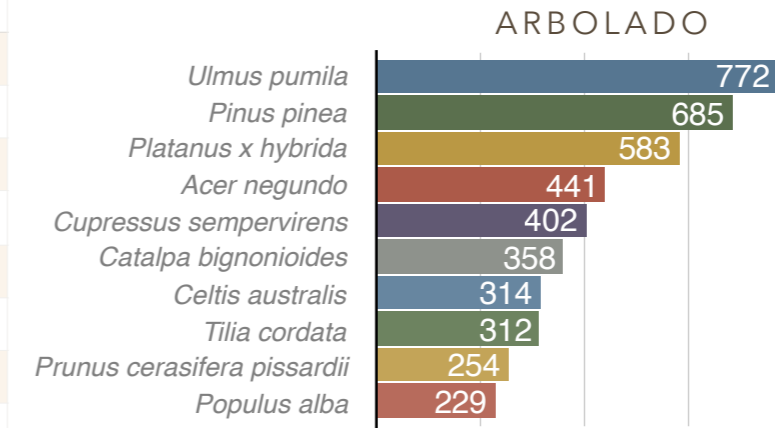
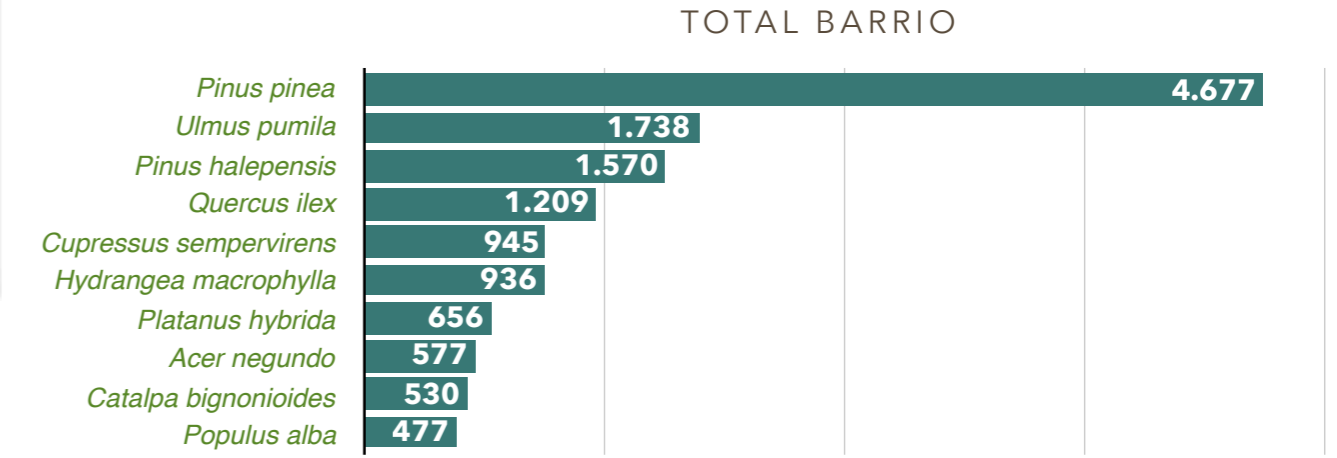
ARBOLADO			
Categoría	Parámetros de estudio	Unidades (ud)	%
Especie	Nº especies distintas presentes	136	28 %
	Especie más abundante	Ulmus pumila	
	Porcentaje especie más abundante	772	11 %
	Porcentaje de las 10 especies más abundantes	4.350	61 %
	Total árboles	7.122	1,35 %
Características dendrométricas	Diámetro copa medio (m)	0-5 m	79 %
		5-10 m	19 %
		>10 m	2 %
	Altura total (%)	0-5 m	33 %
		5-10 m	49 %
		10-15 m	14 %
		15-20 m	4 %
		>20 m	0 %
	Perímetro tronco a 1,30 cm (%)	0-30 cm	27 %
		30-60 cm	37 %
60-120 cm		26 %	
>120 cm		10 %	
Edad fenológica	Recién plantado y no consolidado	362	5 %
	Joven	2.895	41 %
	Maduro	3.366	47 %
	Viejo	408	6 %
	Muerto-decrépito	91	1 %
Disposición	Aislado	1.029	14 %
	Alineación Monoespecífica	2.985	42 %
	Alineación Heterogénea	946	13 %
Ocupación	Ocupaciones más abundantes	Sobre Césped	33 %
		Sobre Pradera	32 %
		Sobre Agrupación Arbustiva	18 %
		Sobre Terrizo	11 %
		Otros	6 %

Categoría	Parámetros de estudio	Unidades (ud)	%
Superficie	Superficie (ha)	43	
Especie	Nº especies distintas presentes	40	
	Especie más abundante	Pinus pinea	
	Porcentaje especie más abundante	3.992	31 %
	Porcentaje 10 especies más abundantes	10.245	79 %
	Total árboles	12.996	
Características dendrométricas	Altura media	7	
	Perímetro medio tronco a 1,30 m	51	
Edad fenológica	Recién plantado y no consolidado	106	1 %
	Joven	4.974	38 %
	Maduro	7.916	61 %
	Viejo	0	0 %
	Muerto y decrépito	0	0 %
Disposición	Agrupación Monoespecífica	5.007	39 %
	Agrupación Heterogénea	7.990	61 %

Tipo	Categoría	Parámetro de estudio	Unidades	
Arbustos aislados	Especie	Nº especies distintas presentes	80	
		Especie más abundante	Nerium oleander	
		Porcentaje especie más abundante	13 %	
		Total arbusto	776	
		Características dendrométricas	Altura media (m)	1,6
Agrupación de arbustos	Superficie (m²)	Envergadura media (m)	1,3	
		Especie	Nº especies distintas presentes	112
		Densidad media	3,1	

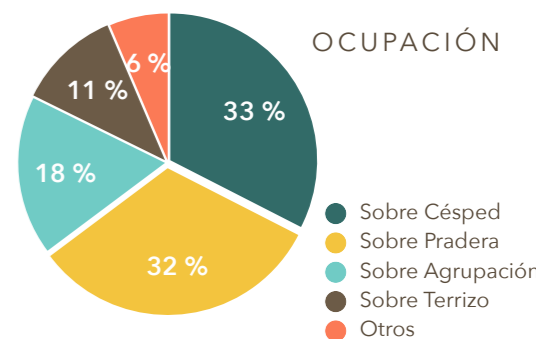
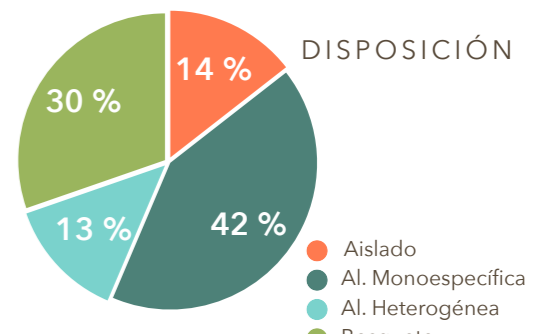
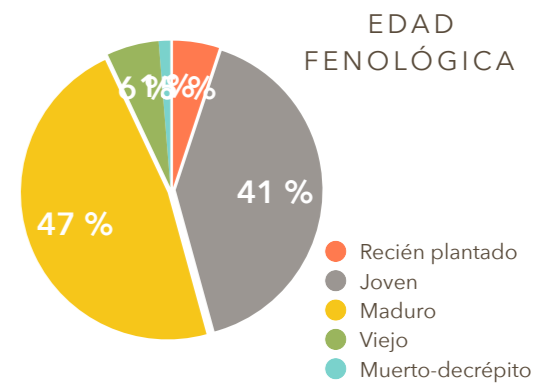
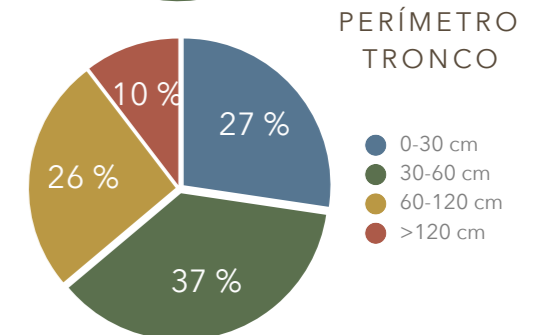
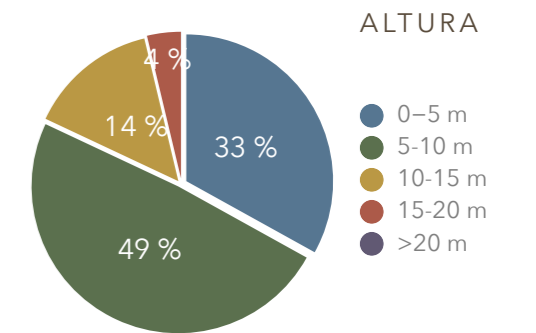


ESPECIES MÁS ABUNDANTES DE ARBOLADO



ESPECIES ÁRBOLES MÁS ABUNDANTES EN EL BARRIO (TOTAL)

Especie	Unidades (ud)	%
Pinus pinea	4.677	23 %
Ulmus pumila	1.738	9 %
Pinus halepensis	1.570	8 %
Quercus ilex	1.209	6 %
Cupressus sempervirens	945	5 %
Hydrangea macrophylla	936	5 %
Platanus hybrida	656	3 %
Acer negundo	577	3 %
Catalpa bignonioides	530	3 %
Populus alba	477	2 %
Otros	6.803	34 %
Total	20.118	100 %





ANÁLISIS DE PARQUES Y ZONAS VERDES POR BARRIO

DISTRITO MONCLOA

BARRIO ARAVACA

CARACTERÍSTICAS Y CALIDAD DE LAS ZONAS VERDES

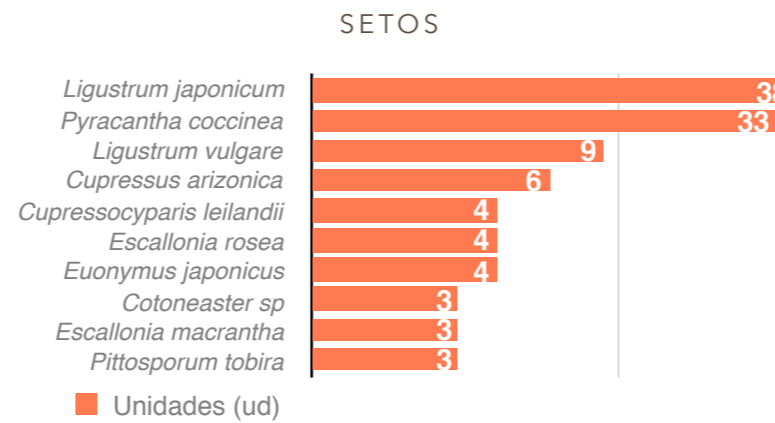
- USOS, FUNCIONALIDAD, DOTACIONES, ELEMENTOS -

USOS Y FUNCIONALIDAD

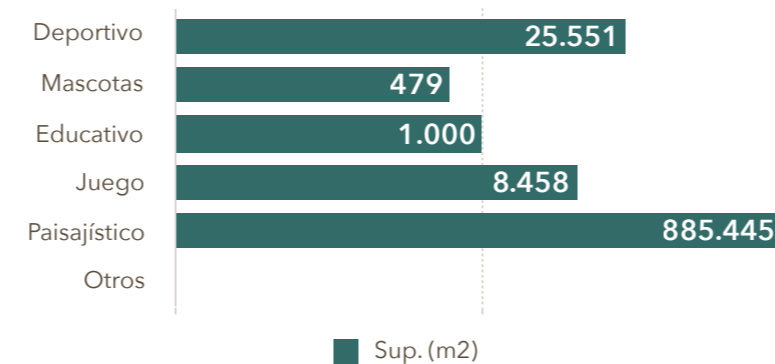
Usos y funcionalidad	Sup. (m²)	%	Dotaciones	Sup. (m²)	Ud	
Deportivo	25.551	2,8 %	Instalaciones deportivas	Campo de fútbol	0	
				Baloncesto	0	
				Cancha de tenis	0	
				Pista de padel	0	
				Pista de frontón	0	
				Pista de patinaje	0	
				Petanca	0	
				Uso polideportivo	0	
				Otros	12	
				Carril bici	2.658	
			Elementos deportivos aislados	Longitud (km)	1,31	
				Canasta	0	
				Espaldera	0	
				Escalera	0	
				Barras paralelas	0	
				Mesa Ping Pong	0	
				Portería fútbol	0	
				Circuito	0	
				Bancos	0	
				Otros	0	
Mascotas	479	0,1 %	Areas caninas	Pipican	2	
				Sanecan	0	
Educativo	1.000	0,1 %	Educación ambiental	Esparcimiento canino	0	
				No definido	0	
Juego	8.458	0,9 %	Elmtos recreativos	Huertos urbanos	1.000	
				Elmtos recreativos	Mesa de ajedrez	0
				Castillo	0	
				Columpio	8	
				Tobogán	3	
				Balancín	4	
				Barco	0	
				Muelles	2	
				Escala cuerda	0	
				Multifuncional	0	
Otros	0					
Paisajístico	885.445	96,1 %	Estancial, paseo, ornamental	Rueda hombro	0	
				Juego muñeca	0	
				Pedales	0	
				Escalera	0	
				Otros	0	
Otros	0	0,0 %	kioskos, auditorios	Viveros	0	
				Viveros	0	
Total	920.935	100 %	Total	920.935		

SETOS

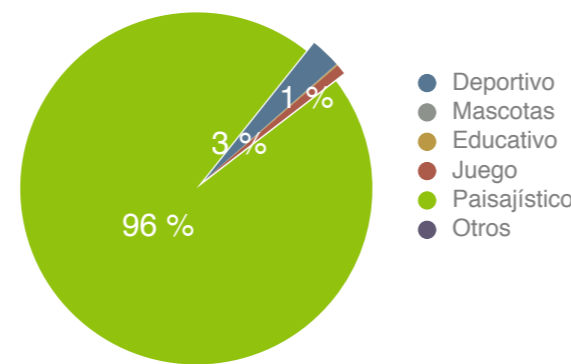
Parámetros de estudio	Valores
Superficie (m²)	2.935
Especie	Nº especies distintas presentes
Especie más abundante	<i>Ligustrum japonicum</i>
Porcentaje 10 especies más abundantes	93 %
Altura media	1,2
Densidad media	3,1



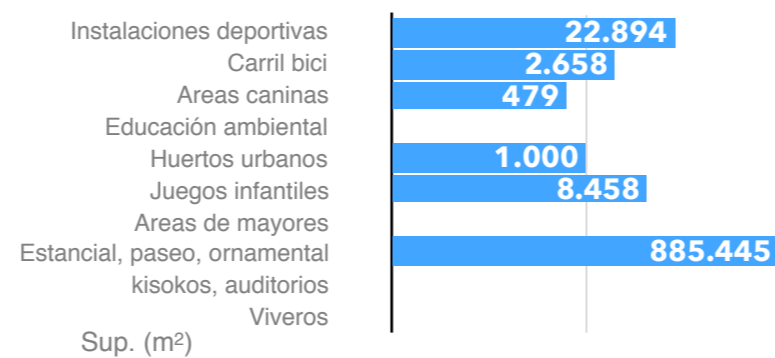
USOS Y FUNCIONALIDAD



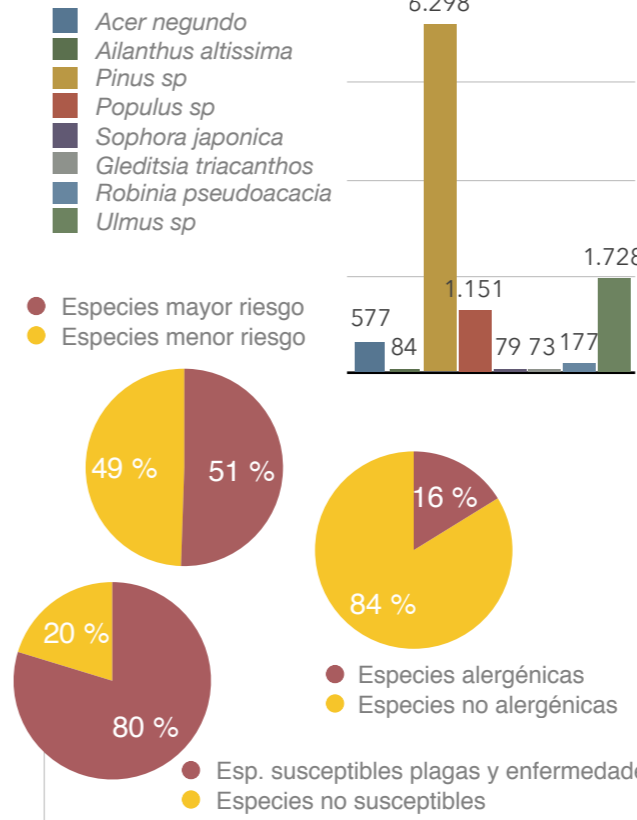
USOS Y FUNCIONALIDAD



DOTACIONES



ESPECIES RIESGO



CESPED Y PRADERAS

Parámetros de estudio	Valores
Superficie césped (ha)	12,78
Superficie praderas naturales (ha)	12,91

EQUIPAMIENTOS

Equipamientos	Cantidad (Ud)
Bancos	646
Papeleras	374
Mesas	30
Cartelería	82

INSTALACIONES

INSTALACIONES	Valores
Fuentes beber	Nº fuentes de beber: 42
Ornamental	Nº fuentes ornamentales: 0
Alumbrado	Superficie (ha): 0,00
Láminas de agua	Nº farolas: 972
	Nº láminas de agua: 0
	Superficie (ha): 0,00

VIALES Y TERRIZOS

VIALES Y TERRIZOS	Valores
Viales	Superficie (ha): 7,95
	Longitud (km): 36,8
	Tipo sustrato más abundante: ARENA
Terrizos	Superficie (ha): 3,85

MONUMENTOS

MONUMENTOS	Valores
Monumentos	Nº monumentos: 2
	Superficie (ha): 0,00

ESPECIES DE MAYOR RIESGO

Especie	Unidades (ud)	% respecto total barrio
Arce (<i>Acer negundo</i>)	577	2,9 %
Ailanto (<i>Ailanthus altissima</i>)	84	0,4 %
Pino (<i>Pinus sp</i>)	6.298	31,3 %
Chopo (<i>Populus sp</i>)	1.151	5,7 %
Acacia Japón (<i>Sophora japonica</i>)	79	0,4 %
Acacia tres púas (<i>Gleditsia triacanthos</i>)	73	0,4 %
Falsa acacia (<i>Robinia pseudoacacia</i>)	177	0,9 %
Olmo (<i>Ulmus sp</i>)	1.728	8,6 %
Total	10.167	51 %

ESPECIES ALERGÉNICAS

Especie	Unidades	% respecto total barrio
Olivo (<i>Olea europaea</i>)	195	1,0 %
Fresno (<i>Fraxinus excelsior</i>)	95	0,5 %
Abedul (<i>Betula pubescens</i>)	0	0,0 %
Ciprés (<i>Cupressus sempervirens</i>)	965	4,8 %
Arizónica (<i>Cupressus arizonica</i>)	137	0,7 %
Plátano de sombra (<i>Platanus sp</i>)	658	3,3 %
Encina (<i>Quercus ilex</i>)	1.209	6,0 %
Total	3.259	16,2 %

ESPECIES SUSCEPTIBLES PLAGAS Y ENFERMEDADES

Especie	Unidades	% respecto total barrio
Plátano de sombra (<i>Platanus sp</i>)	658	3,3 %
Olmo (<i>Ulmus sp</i>)	1728	8,6 %
Castaño Indias (<i>Aesculus hippocastanum</i>)	135	0,7 %
Pino (<i>Pinus sp</i>)	6298	31,3 %
Chopo (<i>Populus sp</i>)	1.151	5,7 %
Frutales (<i>Citrus, Malus, Prunus, Pyrus sp</i>)	650	3,2 %
<i>Quercus sp.</i>	1.574	7,8 %
Falsa Acacia (<i>Robinia pseudoacacia</i>)	177	0,9 %
Arce (<i>Acer sp</i>)	664	3,3 %
Catalpa (<i>Catalpa bignonioides</i>)	530	2,6 %
Arbol Júpiter (<i>Cercis siliquastrum</i>)	254	1,3 %
Ciprés (<i>Cupressus sp</i>)	1.390	6,9 %
Fresno (<i>Fraxinus sp</i>)	429	2,1 %
Laurel (<i>Laurus nobilis</i>)	37	0,2 %
Tilo (<i>Tilia sp</i>)	363	1,8 %
Total	16.038	79,7 %

ANÁLISIS DE PARQUES Y ZONAS VERDES POR BARRIO

DISTRITO MONCLOA

BARRIO ARAVACA

PARÁMETROS DE REFERENCIA

USOS, DOTACIONES Y FUNCIONALIDAD

Categoría	Parámetro	Valor
Tipología	% Superficie parques y zonas verdes barrio/superficie total parques y ZV Ciudad de Madrid	1,6 %
	% Superficie parques y zonas verdes barrio/superficie total parques y ZV Distrito	4,9 %
	% Superficie parques y zonas verdes/superficie total del Barrio	15,7 %
	% Superficie tipología más abundante:	
	Parques forestales	48,7 %
	Superficie parques y zonas verdes/habitante (m ² /hab)	36,02
Usos y funcionalidad	n° instalaciones deportivas/1.000 habitantes	0,47
	% Superficie uso deportivo/superficie parques y zonas verdes	2,8 %
	% Superficie uso paisajístico/superficie parques y zonas verdes	96,1 %
	% Superficie uso educativo y cultural/superficie parques y zonas verdes	0,1 %
	% Superficie uso juegos/superficie parques y zonas verdes	0,9 %
Dotaciones	Superficie instalaciones deportivas parques y zonas verdes/1.000 habitantes (m ² /1.000 habitantes)	895,48
	Superficie instalaciones deportivas parques y zonas verdes/población 25-64 años (m ² /habitantes)	1,67
	Superficie áreas caninas/perros censados (m ² /perro)	0,21
	Superficie huertos urbanos/ 1.000 habitantes (m ² /1.000 hab.)	39,11
	Superficie áreas juego infantil/población menor de 9 años (m ² /niño)	2,7

COBERTURA

Cobertura	%
% suelo cubierto por copas árboles/Superficie total parques y zonas verdes	30,4 %
% suelo cubierto por vegetación no arbórea/Superficie total parques y zonas verdes	35,7 %
Cobertura arbórea/habitante (m ² /habitante)	10,97

CARACTERÍSTICAS Y CALIDAD

Categoría	Parámetro	Valor	
Total árboles	Cantidad	n° árboles/habitante: 0,79	
		n° árboles/superficie parques y zonas verdes (árboles/ha): 218,45	
Arbolado individual	Cantidad	n° árboles/habitante: 0,28	
		n° árboles/superficie parques y zonas verdes (árboles/ha): 77,33	
	Diversidad	n° especies distintas presentes: 136	
		Especie más abundante: <i>Ulmus pumila</i>	
		% Especie más abundante: 10,6 %	
		% Arbolado 10 especies más abundantes: 61,1 %	
	Dimensiones	Intervalo perímetro más abundante: 30-60 cm	
		% Árboles en intervalo perímetro más abundante: 36,5 %	
		Rango de altura más abundante: 5-10 m	
		% Árboles en rango altura más abundante: 48,9 %	
Edad fenológica	Edad fenológica más abundante: Maduro		
	% Árboles con edad fenológica más abundante: 47,3 %		
Masas arboladas	Cantidad	% Superficie masa arbolada/superficie parques y zonas verdes: 46,5 %	
		Densidad	n° pies/superficie masa arbolada (pies/ha): 303,77
	Diversidad	n° especies distintas presentes: 40	
		Especie más abundante: <i>Pinus pinea</i>	
		% Especie más abundante: 30,7 %	
		% Arbolado 10 especies más abundantes: 78,8 %	
	Arbustos	Cantidad	n° arbustos aislados/superficie parques y zonas verdes (arbustos/ha): 8,43
			% Superficie agrupación arbustos/superficie parques y ZV: 7,4 %
		Diversidad	n° especies distintas presentes: 80
			Especie más abundante: <i>Nerium oleander</i>
% Especie más abundante: 12,8 %			
% 10 especies más abundantes: 53,2 %			
Setos	Cantidad	% Superficie setos/superficie parques y zonas verdes: 0,3 %	
		n° especies distintas presentes: 17	
	Diversidad	Especie más abundante: <i>Ligustrum japonicum</i>	
	% Especie más abundante: 33,0 %		

CARACTERÍSTICAS Y CALIDAD (CONT.)

Categoría	Parámetro	Valor
Césped	% Superficie césped/superficie parques y zonas verdes	13,9 %
	n° fuentes beber/superficie parques y zonas verdes (ud/ha)	0,46
	n° fuentes ornamentales/superficie parques y zonas verdes (ud/ha)	0,00
Instalaciones	n° farolas/superficie parques y zonas verdes (ud/ha)	10,55
	n° láminas de agua/superficie parques y zonas verdes (ud/ha)	0,00
	% Superficie láminas de agua/superficie parques y zonas verdes	0,0 %
	n° fuentes beber/1.000 habitantes (ud/1.000 habitantes)	1,64
Equipamientos	n° bancos/superficie parques y zonas verdes (ud/ha)	7,01
	n° papeleras/superficie parques y zonas verdes (ud/ha)	4,06
	n° mesas/superficie parques y zonas verdes (ud/ha)	0,33
	n° bancos/1.000 habitantes	25,27
	n° papeleras/1.000 habitantes	14,63
	n° mesas/1.000 habitantes	1,17

GESTIÓN DEL ARBOLADO

Riesgo del arbolado	Parámetro	%
Valoración del riesgo	% Especies con mayor riesgo/total árboles	50,5 %
	% Especie más abundante/total árboles	31,3 %
Valoración fitosanitaria	% Arbolado susceptible de plagas y enfermedades/total árboles	79,7 %
	% Especie más abundante/total árboles	31,3 %
Valoración alérgenos	% de especies alérgicas/total árboles	16,2 %
	% de la especie más abundante/total árboles	6,0 %
Riesgo de incendios	% de superficie con riesgo de incendios alto	50,6 %

ZONAS VERDES VACANTES

Zonas Verdes vacantes	Superficie (ha)
Superficie ZV en PGOU sin uso	

GESTIÓN ZONAS VERDES

Ratios
Presupuesto/m ²
Personal mantenimiento y gestión (personas/m ²)